

AMBITO 1: TESSUTO STORICO

STRATEGIA:

Facilitare il recupero degli edifici e degli interventi di efficientamento energetico, promuovere il recupero del valore identitario e sociale del patrimonio culturale locale.

VANTAGGI:

- Miglioramento paesaggistico
- Aumento del grado di qualità urbana
- Valorizzazione della matrice morfo-tipologica storica
- Riduzione dei consumi energetici della città

AMBITO 2: TESSUTO RESIDENZIALE DA RIQUALIFICARE

STRATEGIA:

Stimolare il processo di adeguamento ed efficientamento energetico del patrimonio residenziale esistente con adeguate misure di incentivazione.

VANTAGGI:

- Miglioramento paesaggistico
- Aumento del grado di qualità urbana
- Evitare la densificazione "orizzontale" del territorio urbano
- Dare risposta al tema della continuità e vicinanza sociale dei nuclei familiari
- Riduzione dei consumi energetici della città

AMBITO 3: COMPARTO PRODUTTIVO

STRATEGIA:

Stimolare il settore produttivo attraverso l'ampliamento delle funzioni ammesse nonché la possibilità di incrementare le Superfici all'interno delle strutture già edificate.

VANTAGGI:

- Evitare i fenomeni di dismissione e degrado
- Aumento del grado di qualità urbana
- Favorire la risposta del settore lavorativo alle nuove esigenze del mercato, snellendo la capacità di poter rispondere con nuovi spazi per adeguare le lavorazioni

AMBITO 4: AMBITI LAVORATIVI DA RIGENERARE

STRATEGIA:

Promuovere la rigenerazione degli spazi urbani, prevedendo politiche volte riduzione del consumo di suolo e al recupero di ambiti lavorativi abbandonati e prossimi a spazi residenziali.

VANTAGGI:

- Evitare i fenomeni di dismissione e degrado
- Aumento del grado di qualità urbana
- Favorire il recupero e il reinserimento nel tessuto residenziali di porzioni di territorio destinati in passato ad attività lavorative

AMBITO 5: AMBITO STORICO DA RECUPERARE

STRATEGIA:

Garantire la compatibilità ambientale, paesaggistica e di qualità di vita delle costruzioni contenute all'interno del centro storico cittadino.

VANTAGGI:

- Miglioramento paesaggistico
- Aumento del grado di qualità urbana
- Recupero del complesso storico della "ex Corte del Ghiaccio" quale importante brano del centro storio cittadino, in stato di dismissione ed abbandono da diversi anni.

AMBITO 6: AMBITO LAVORATIVO DA RIQUALIFICARE

STRATEGIA:

Attivare processi di rigenerazione urbana e territoriale, prevedendo e controllando le modalità di intervento, garantendo lo sviluppo sociale ed economico sostenibile, la reintegrazione funzionale entro il sistema urbano e l'incremento delle prestazioni ambientali, ecologiche, paesaggistiche, energetiche nonché l'implementazione dell'efficienza e della sicurezza del patrimonio esistente.

VANTAGGI:

- Miglioramento paesaggistico, ambientale ed energetico
- Aumento del grado di qualità urbana
- Miglioramento delle prestazioni ambientali ed energetiche degli spazi lavorativi

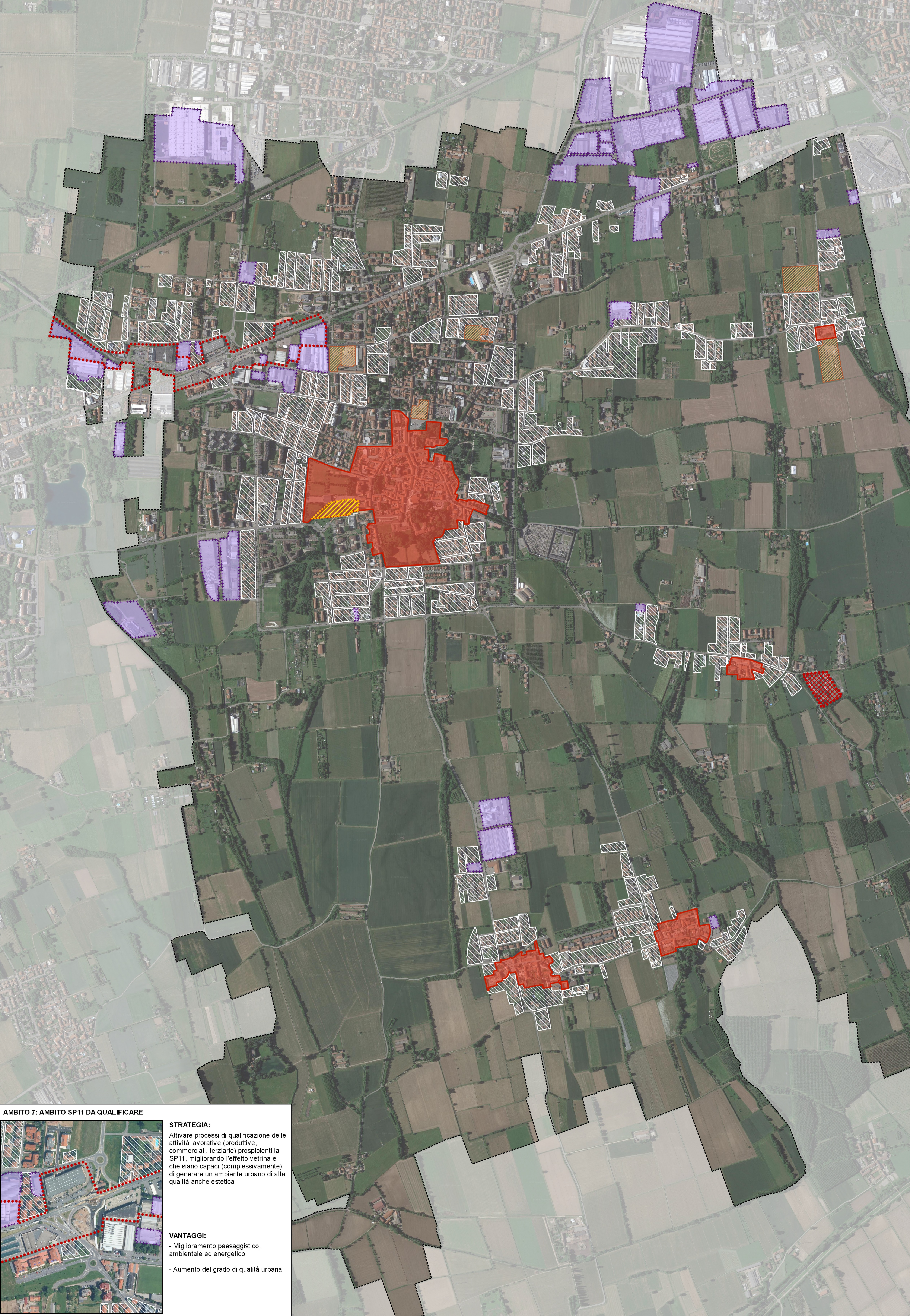
AMBITO 7: AMBITO SP11 DA QUALIFICARE

STRATEGIA:

Attivare processi di qualificazione delle attività lavorative (produttive, commerciali, terziarie) prospicienti la SP11, migliorando l'effetto vetrina e che siano capaci (complessivamente) di generare un ambiente urbano di alta qualità anche estetica

VANTAGGI:

- Miglioramento paesaggistico, ambientale ed energetico
- Aumento del grado di qualità urbana





COMUNE DI CORBETTA

(Città metropolitana di Milano)

PIANO DI GOVERNO DEL TERRITORIO

ai sensi della Legge Regionale per il Governo del Territorio del 11/03/2005 n°12



DOCUMENTO DI PIANO

Oggetto: CARTA DELLA RIGENERAZIONE

Gruppo di lavoro: Urbanistica UrbanLab di Giovanni Sciuto con : Rasera Samuele Valutazione Ambientale Strategica Licia Morenghi Componente geologica, idrogeologica e sismica Andrea Brambati	Sindaco, assessore urbanistica Marco Ballarini Consigliere delegato Katta Delfino	Segretario comunale Daniela Sacco Responsabile Settore Ambiente e Infrastrutture Paola Invernizzi Responsabile Servizio Pianificazione Territoriale Matteo Polesso
--	--	---

Scala
1:7.500

Data
Dicembre 2022

Allegato:
DdP09